

目次

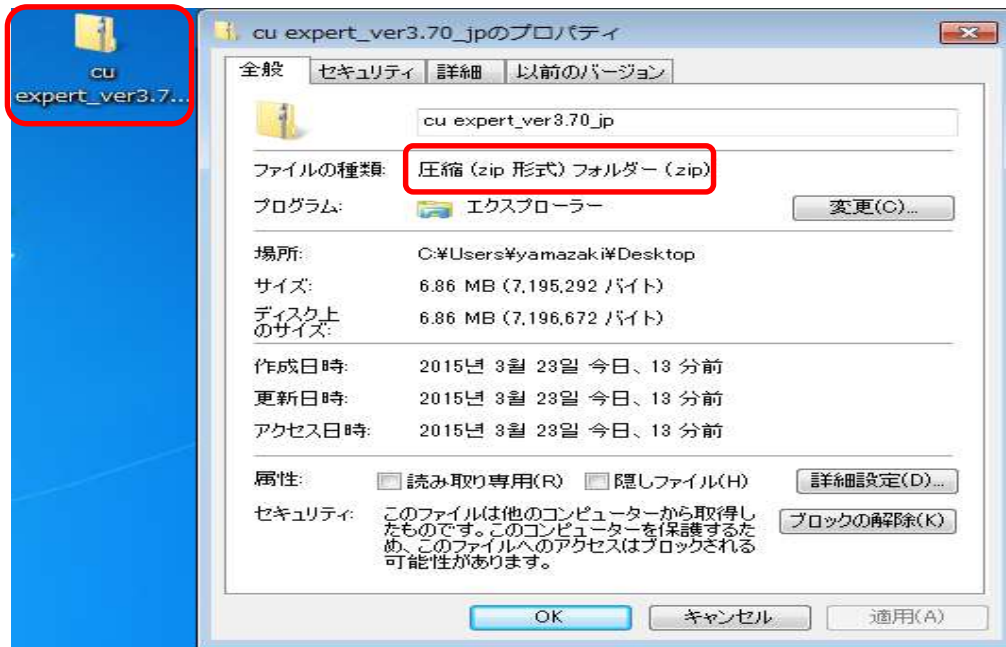
1. CU-EXPERT のインストール準備	P1
2. CU-EXPERT のインストール方法	P5
3.取扱説明書のダウンロード方法	P9

CU-EXPERT Window 7/8/10 インストール方法

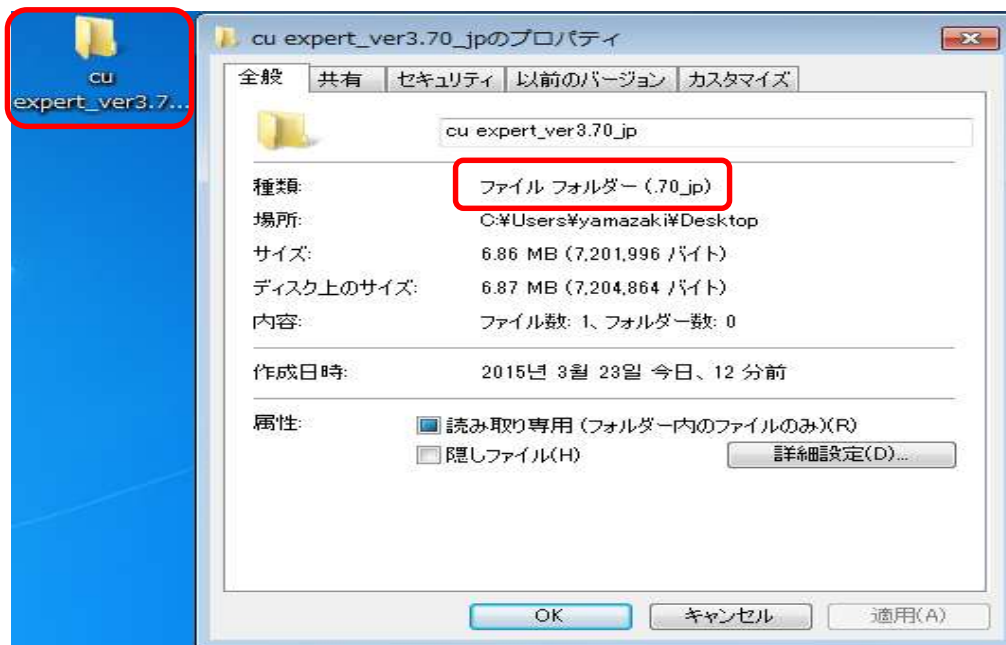
1. CU-EXPERT のインストール準備

1.1 ダウンロードの完了後は①番“zip”ファイルの圧縮を②のように解凍してください。

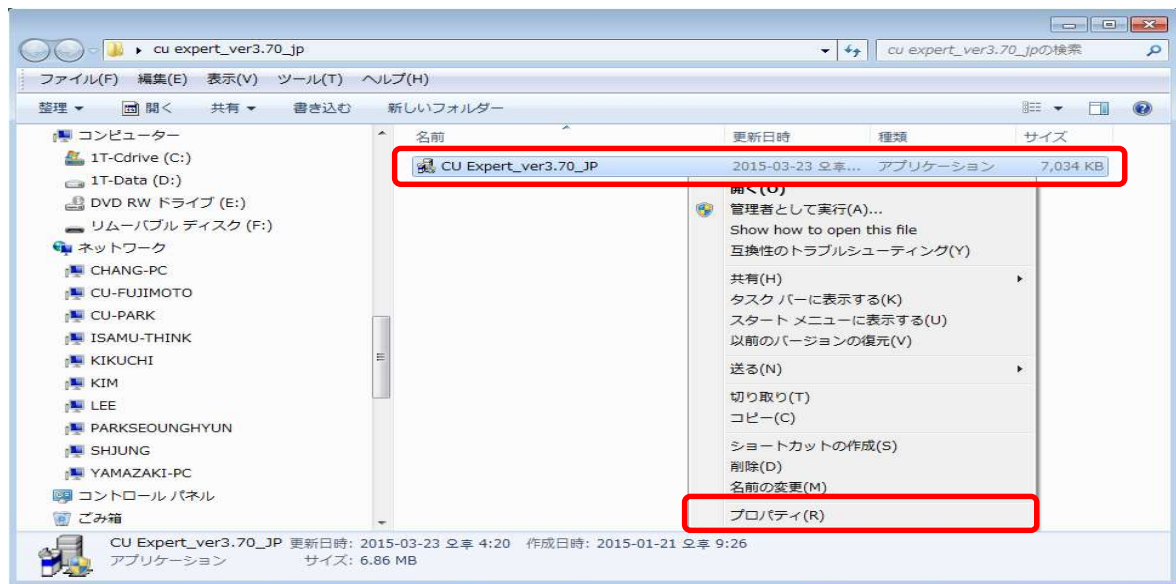
① 圧縮となっているファイル(zip ファイル)



② 解凍後のファイル

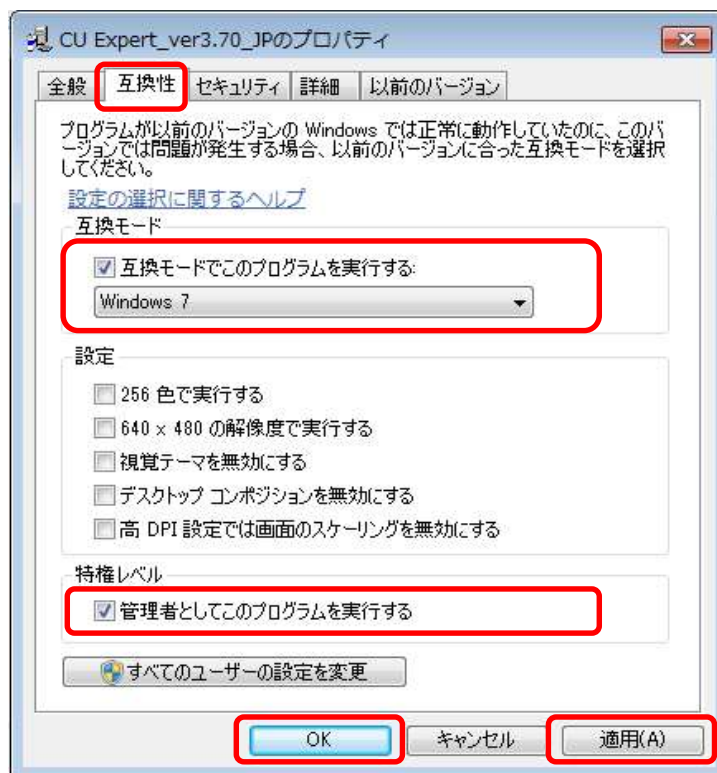


1.2 解凍後のファイルフォルダの中より、設置ファイルを右ボタンでプロパティ(R)をクリックします。

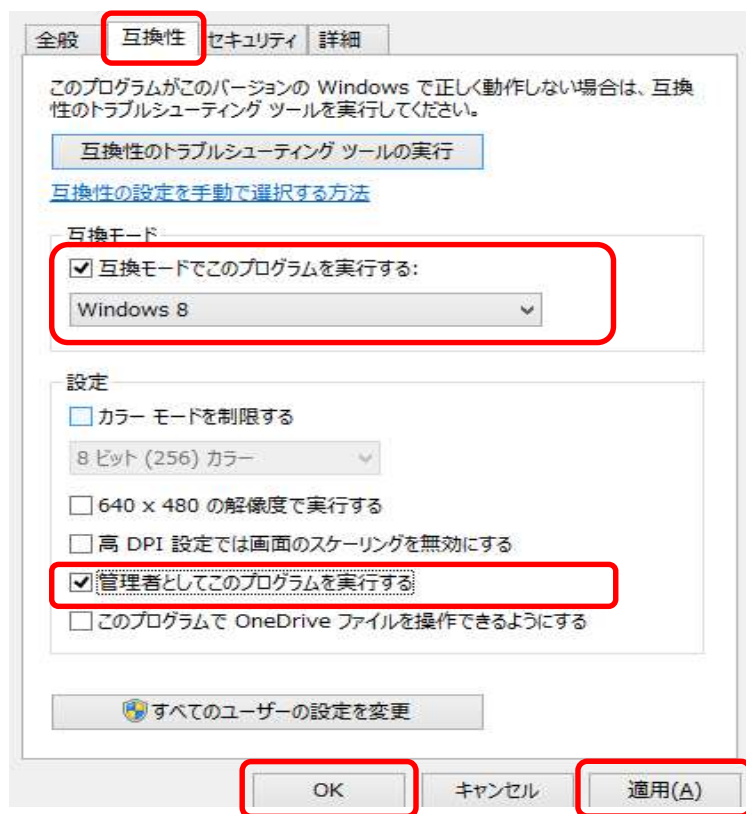


1.3 画面上部の「互換性」を選択し、下記のように現在の PC 仕様に合わせて設定し、最後に適用(A) - OK ボタンをクリックして設定してください。

① Window 7 の設定の例

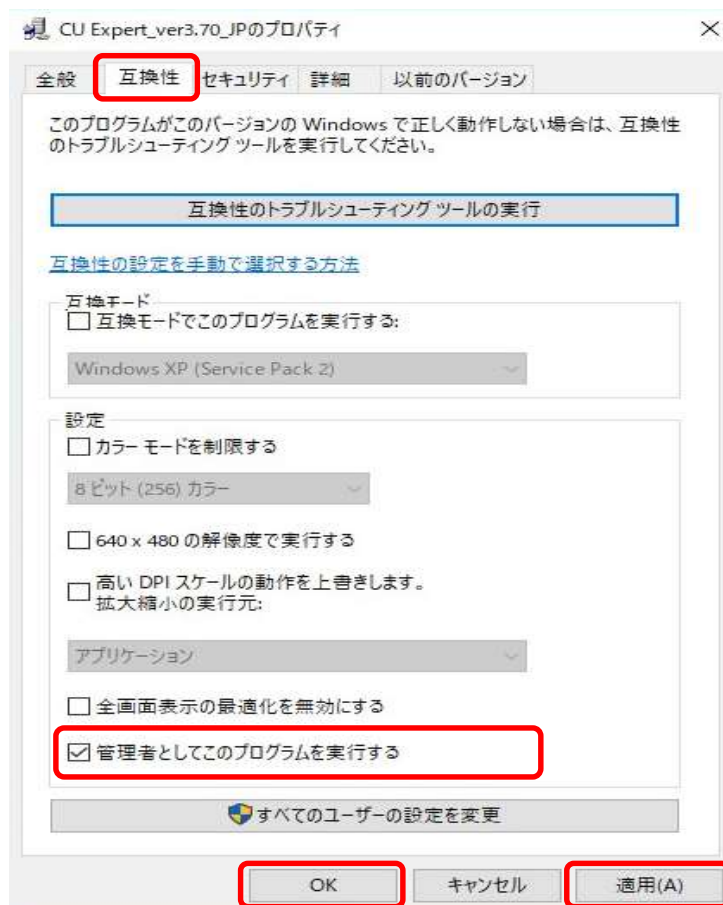


② Window 8 の設定

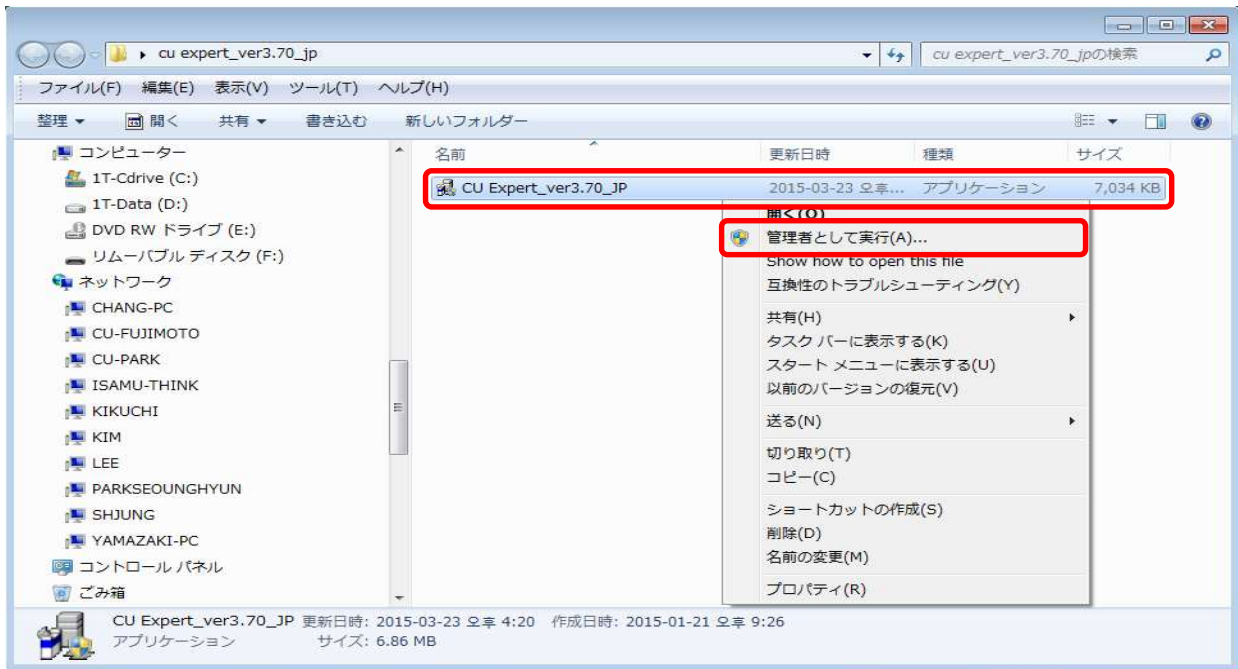


③ Window 10 の設定

図のように互換モードをチェックせずに“管理者としてこのプログラムを実行する”のみチェックし、適用(A)→OKをクリックしてください。

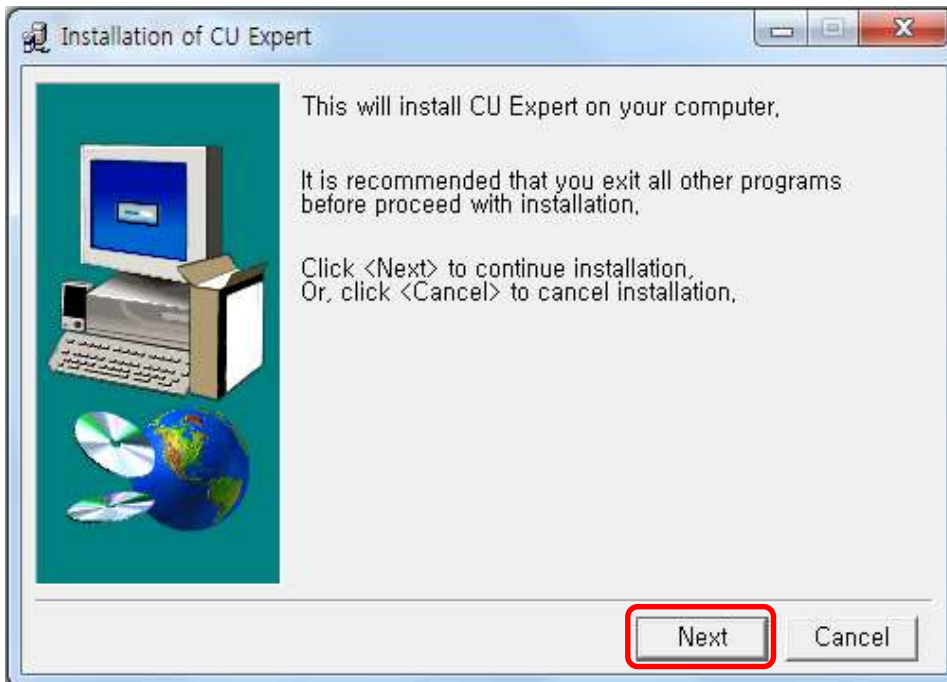


1.4 設定が完了後にマウスの右ボタンを押して画面の2行目に“管理者の権限で実行(A)”という欄を選択して実行してください。

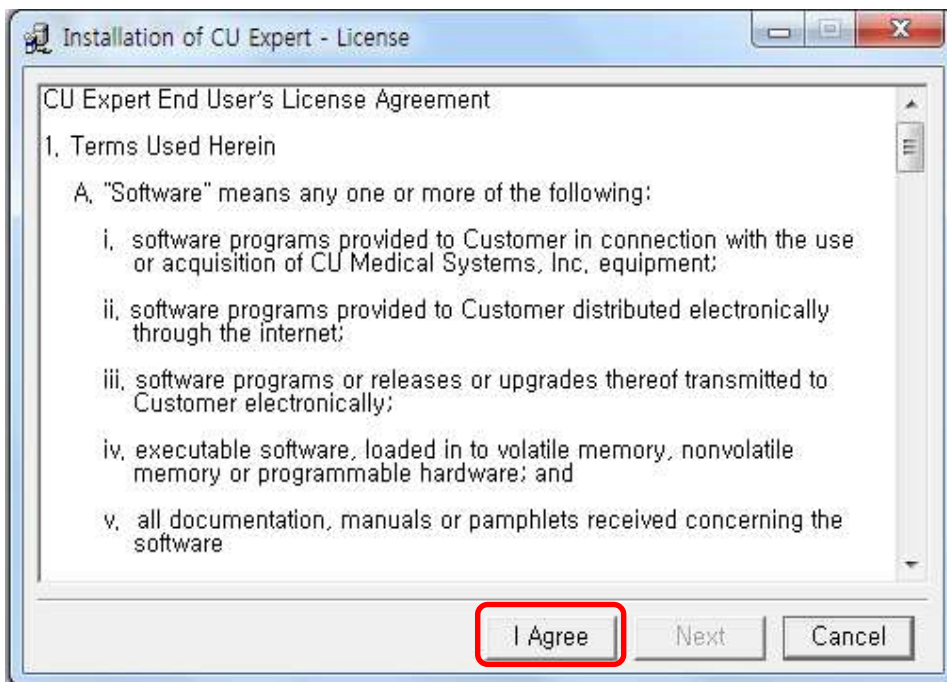


2. CU-EXPERT のインストール方法

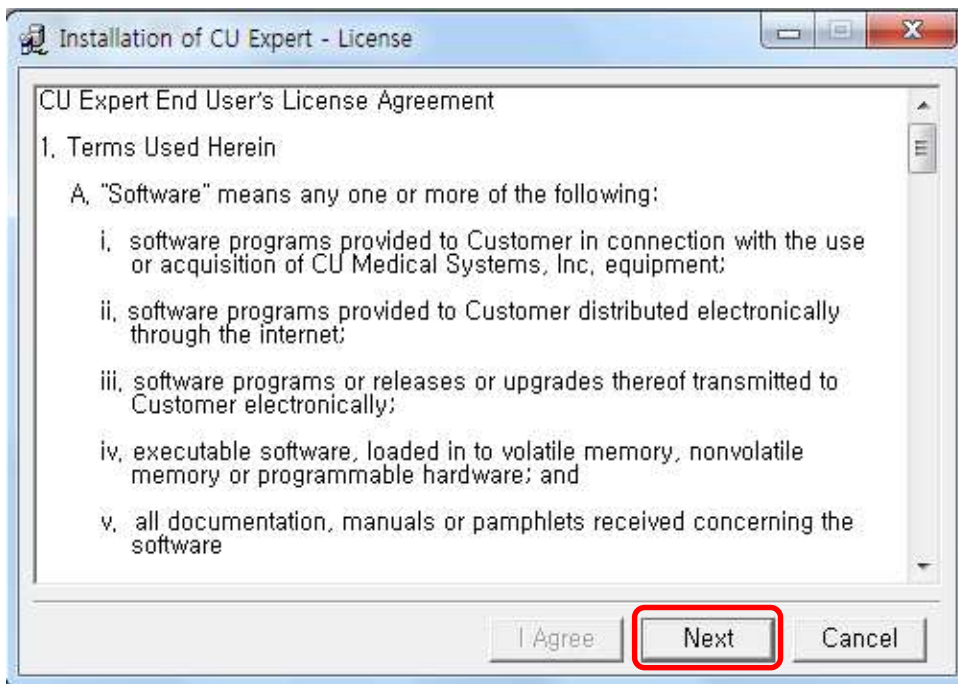
2.1 下記の設置画面が出ましたら「Next」をクリックしてください。



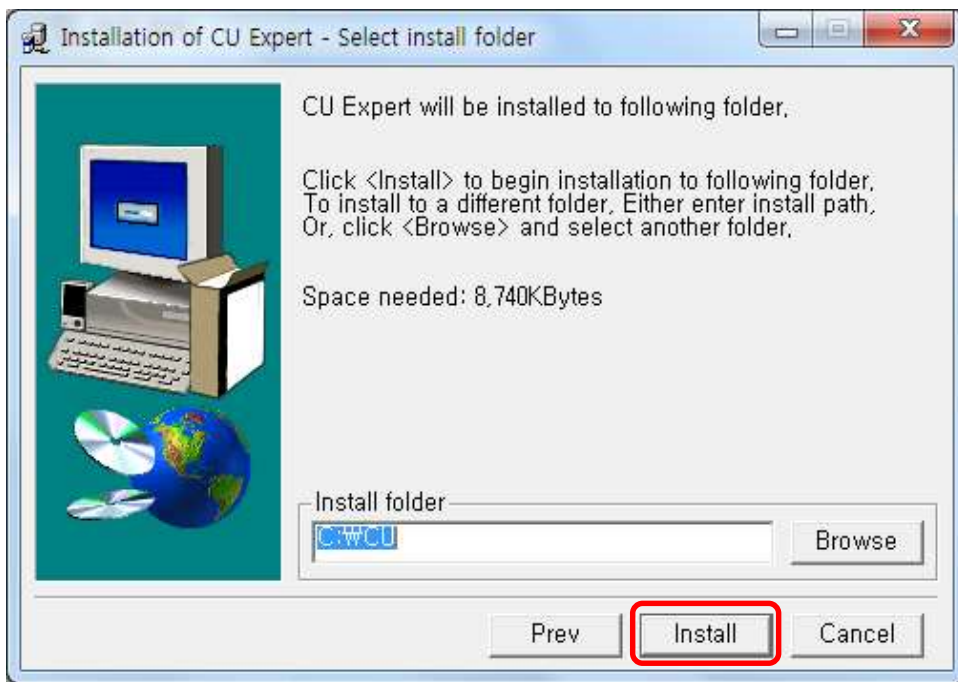
2.2 次の画面が出ましたら「 I Agree」ボタンをクリックしてください。



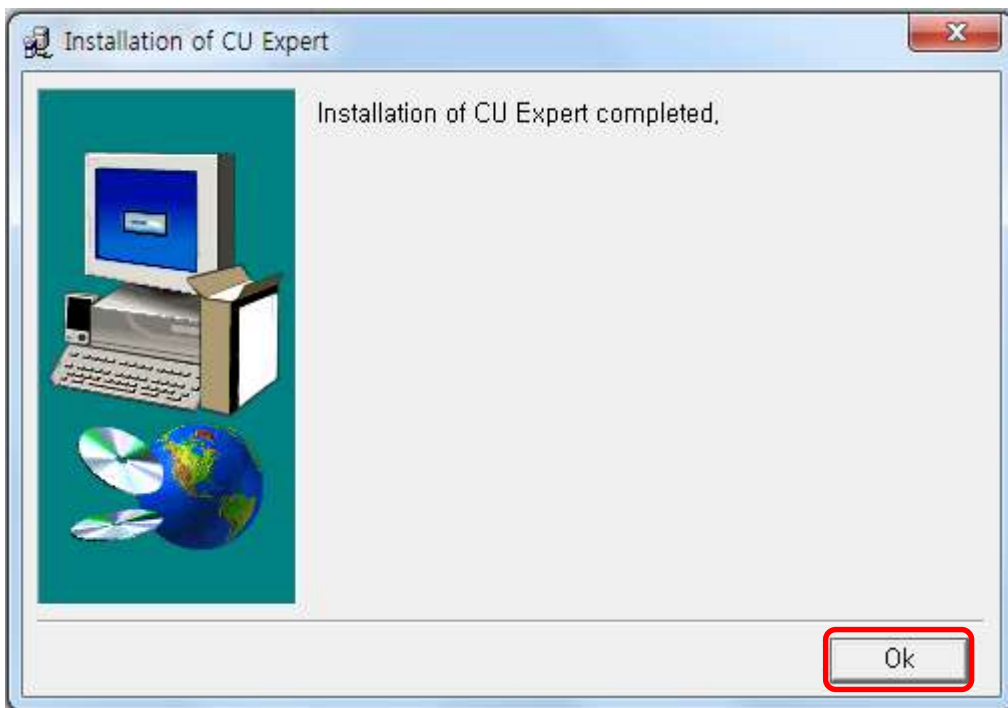
2.3 引き続き「Next」ボタンをクリックしてください。



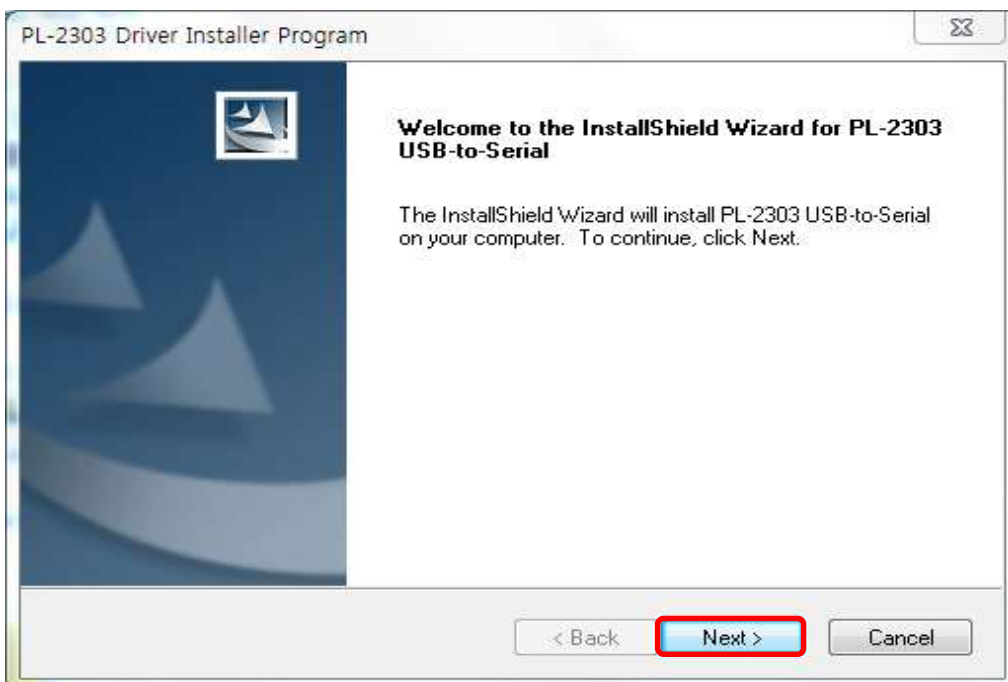
2.4 次の画面が出ましたら「Install」ボタンをクリックしてください。



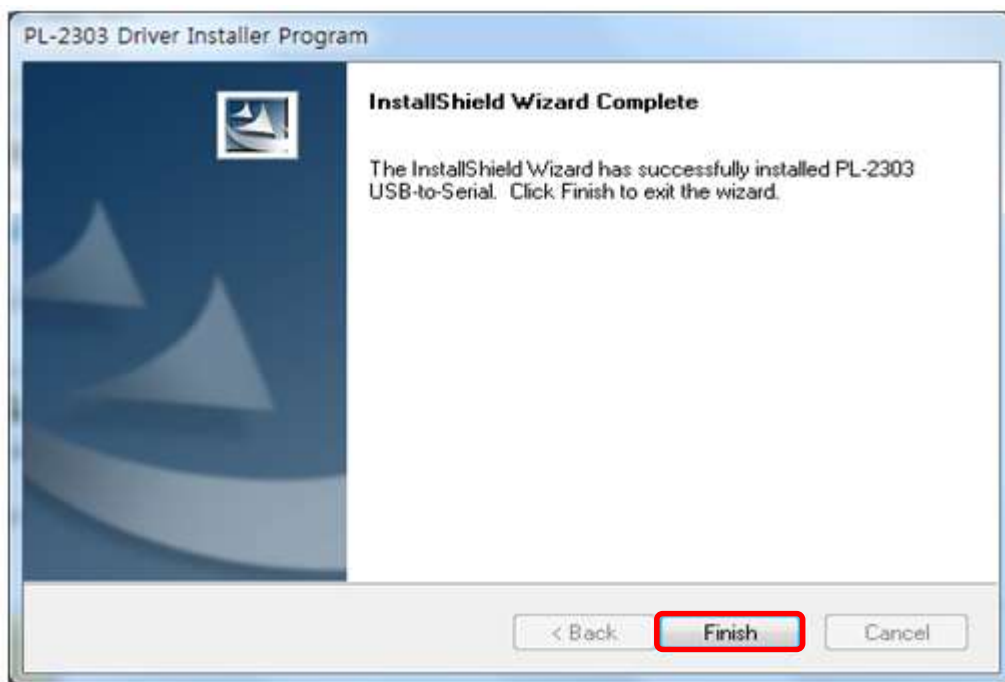
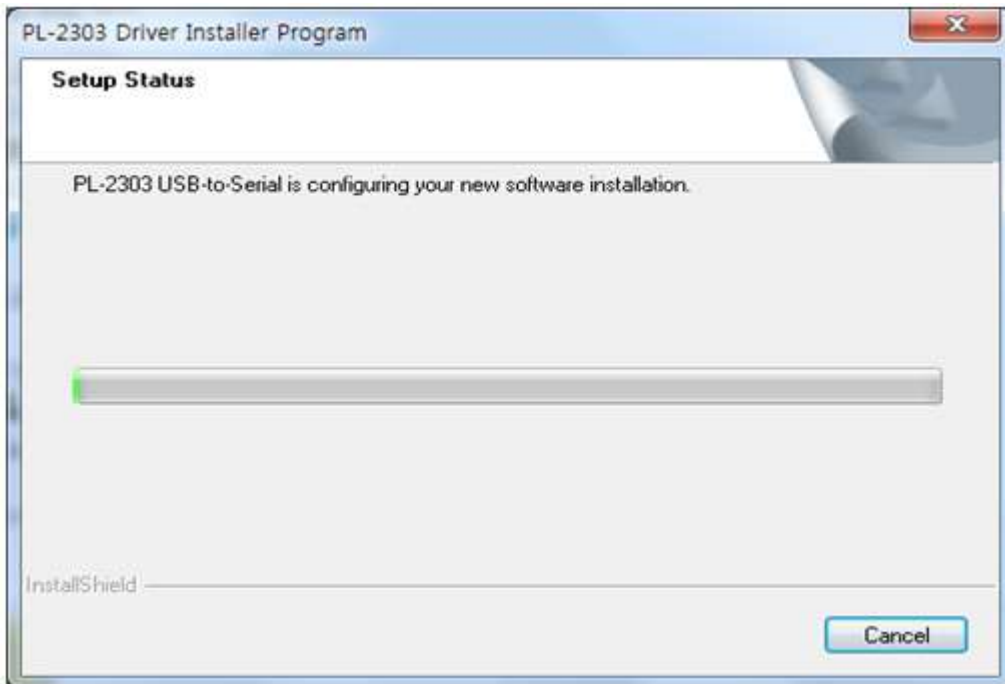
2.5 下記の設置完了の画面上より「OK」ボタンをクリックしてください。



- 2.6 プログラムのインストール完了後、直にドライバーのインストールが始まります。
下記画面より「Next」ボタンをクリックして次へ進んでください。



- 2.7 ドライバーのインストールが完了したら、次のように「Finish」ボタンをクリックし、完了してください。



3.取扱説明書のダウンロード方法



3.1 デスクトップ上に現れた「アイコン」ををクリックしますと、下記の画面が開きます。

(アイコンが画面上にないときは、すべてのプログラムより CU-EXPERT のフォルダーを開いてください)

「ヘルプ(H)」>「ヘルプ使用」とクリックしてください。

3.2 画面の「ヘルプ使用(U)」をクリックすると「CU-EXPERT 取扱説明書」が開きます。

この資料をプリントするか保存してご利用ください。

