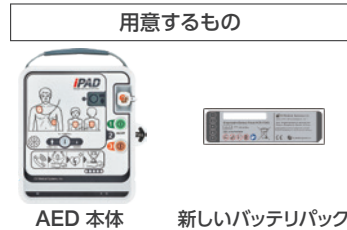


# バッテリーパック装着テスト・交換要領



## 1 本体底面の電極パッド収納部のカバー(マグネット式)を取り外します。

カバー内に入っている電極パッドは、バッテリーの交換完了後、元の位置に収納します。



## 2 古いバッテリーパックを本体から取り外します。



## 3 新しいバッテリーパックを本体に装着します。



必ずバッテリーパックをしっかり押し込みます。

## 4 電極パッド、電極パッド収納部のカバーを取り付けます。



## 5 ガイダンスに従ってボタンを押します。

下記の順番で音声ガイダンスが流れます。

①「点滅しているオレンジボタンを押してください。」

→ ① **オレンジボタン**を押す



②「点滅している青いi-ボタンを押してください。」

→ ② **青いi-ボタン**を押す



## 6 ステータスインジケータ、ステータスランプを確認します。



■ ステータスインジケータが「○」表示、「■」表示であることを確認してください。

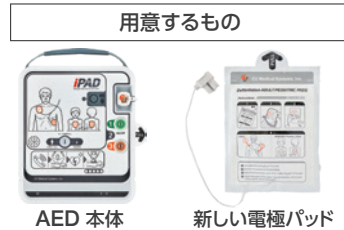
■ ステータスランプが緑色に「点滅」していれば、AEDが正常であることを示しています。



## 7 日常点検ガイドへバッテリー交換時期を記入し、見えるように設置します。



# 電極パッド交換要領



## 1 下図を参考にして、電極パッドの有効期限を確認してください。



有効期限は電極パッド袋の左上部に表示されています。



有効期限表示: YYYY-MM  
・YYYY - 年  
・MM - 月

## 2 古い電極パッドを取り外します。

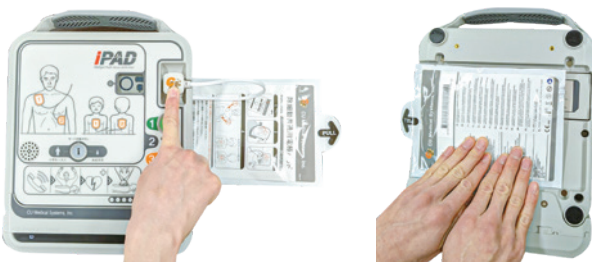


①電極パッドコネクタ差込口からコネクタを外します。



②底面の電極パッド収納部から電極パッドを引き出します。

## 3 電極パッドコネクタ差込口に新しい電極パッドのコネクタを差込み、底面の電極パッド収納部に電極パッドを収納します



## 4 電極パッド収納部のカバー(マグネット式)を取り付けます。



## 5 ステータスインジケータ、ステータスランプを確認します。

ステータスインジケータ

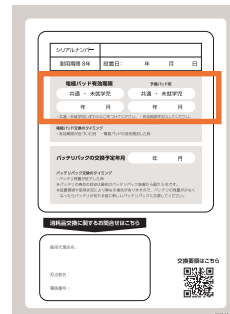


- ステータスインジケータが「○」表示、「●」表示であることを確認してください。



- ステータスランプが緑色に「点滅」していれば、AEDが正常であることを示しています。

## 6 日常点検ガイドへ電極パッド交換時期を記入し、見えるように設置します。



電極パッドに同梱されている日付シールを貼付してください。

2025年 12月  
日付シール